

# **Energieberatungen**

## **Ingenieurbüro Kaucher GmbH**



# **FÖRDERMITTEL UND VORSCHRIFTEN FÜR HEIZUNGSTAUSCH UND ENERGETISCHE GEBÄUDESANIERUNG**

Ing. Marcel Kaucher, M. Sc. (Architekt), Ingenieurbüro Kaucher GmbH

Tel. 07232 4363

[www.zukunftenergie24.de](http://www.zukunftenergie24.de)

[mail@info-kaucher.de](mailto:mail@info-kaucher.de)

# VORTRAGSINHALT

- Energieberatung – mit dem Sanierungsfahrplan zum Ziel
- Heizung – Vorschriften und Fördermittel
- Energetische Sanierung – Dach/oberste Geschossdecke
- Energetische Sanierung - Fenster
- Energetische Sanierung - Außenwand
- Energetische Sanierung - Kellerdecke
- KfW-Effizienzhaus (Sanierung in einem Zuge inkl. Heizungstausch)
- Fördermittel und Förderprogramme
- Beispiele zur Förderung

# WIE SIE UNTERSTÜTZUNG ERHALTEN

## Energieberatung - Ingenieurbüro Kaucher GmbH

- Zu meiner Person: Ing. Marcel Kaucher, M. Sc.
- unabhängiger Energieberater, freier Architekt
- Kompetenzen: Wohngebäude, Nichtwohngebäude, Denkmalgebäude, Ingenieurwesen, Architektur, Solarfachberatung Photovoltaik, Nachhaltigkeitsberatung DGNB
- wirtschaftliche und individuelle Lösungen für Ihre Heizungsanlage und Gebäudesanierung
- Leistungen: Sanierungsfahrpläne, Baubegleitungen, Fördermittelberatungen, Energieausweise etc.
- [www.maka-energieprofis.de](http://www.maka-energieprofis.de)     [www.zukunftenergie24.de](http://www.zukunftenergie24.de)
- telefonisch unter **07232 4363** oder **0176 47123451**



© Ingenieurbüro Kaucher GmbH

Dipl.-Ing. Harry Kaucher (links)

Ing. Marcel Kaucher, M. Sc. (rechts)

# ENERGIEBERATUNG: SANIERUNGSFAHRPLAN

- Individueller Sanierungsfahrplan iSFP
- Entscheidungshilfe bei energetischen Maßnahmen
- Sanierungsvarianten und Maßnahmenpakete
- Unverbindliche Sanierungsvorschläge
- 5% iSFP-Bonus bei Maßnahmen an der Gebäudehülle im Rahmen der Einzelmaßnahmenförderung BEG EM
- Erfüllungsoption des EWärmeG (beim Heizungstausch)
- Förderantrag durch uns – kein Risiko für Sie
- Zuschuss 650 Euro bei Ein- oder Zweifamilienhäusern
- Zuschuss 850 Euro bei Wohngebäuden ab drei Wohneinheiten



© Ingenieurbüro Kaucher GmbH YouTube

# SANIERUNGSFAHRPLAN IM VIDEO

- [www.info-kaucher.de](http://www.info-kaucher.de)



© Ingenieurbüro Kaucher GmbH YouTube



# ENERGIEVERLUSTE IM BESTANDSGEBÄUDE



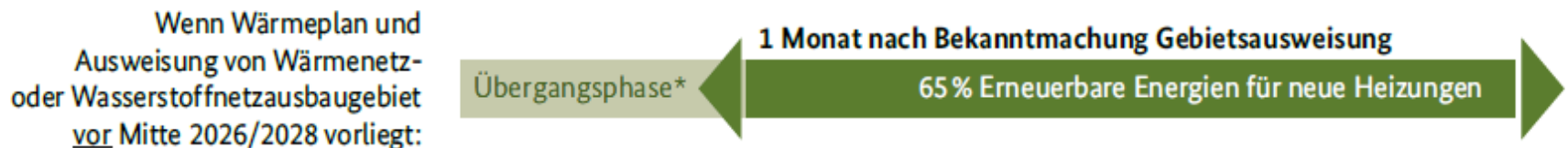
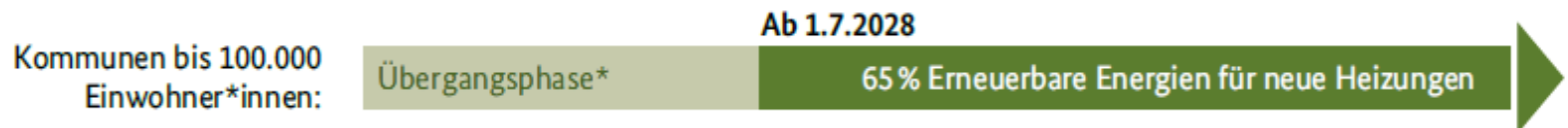
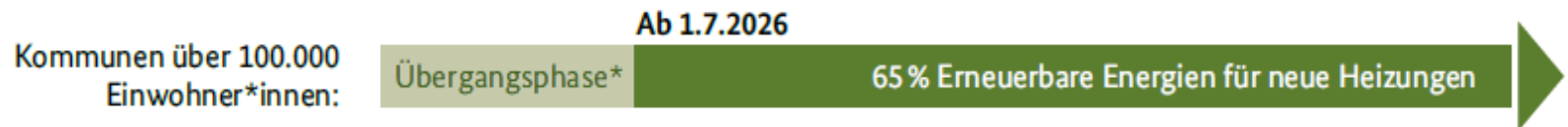
© Ingenieurbüro Kaucher GmbH

# HEIZUNGSTAUSCH – FÖRDERMITTEL UND VORSCHRIFTEN



# GEG NOVELLIERUNG KOMMUNALE WÄRMEPLANUNG

## Was gilt wann für neue Heizungen?

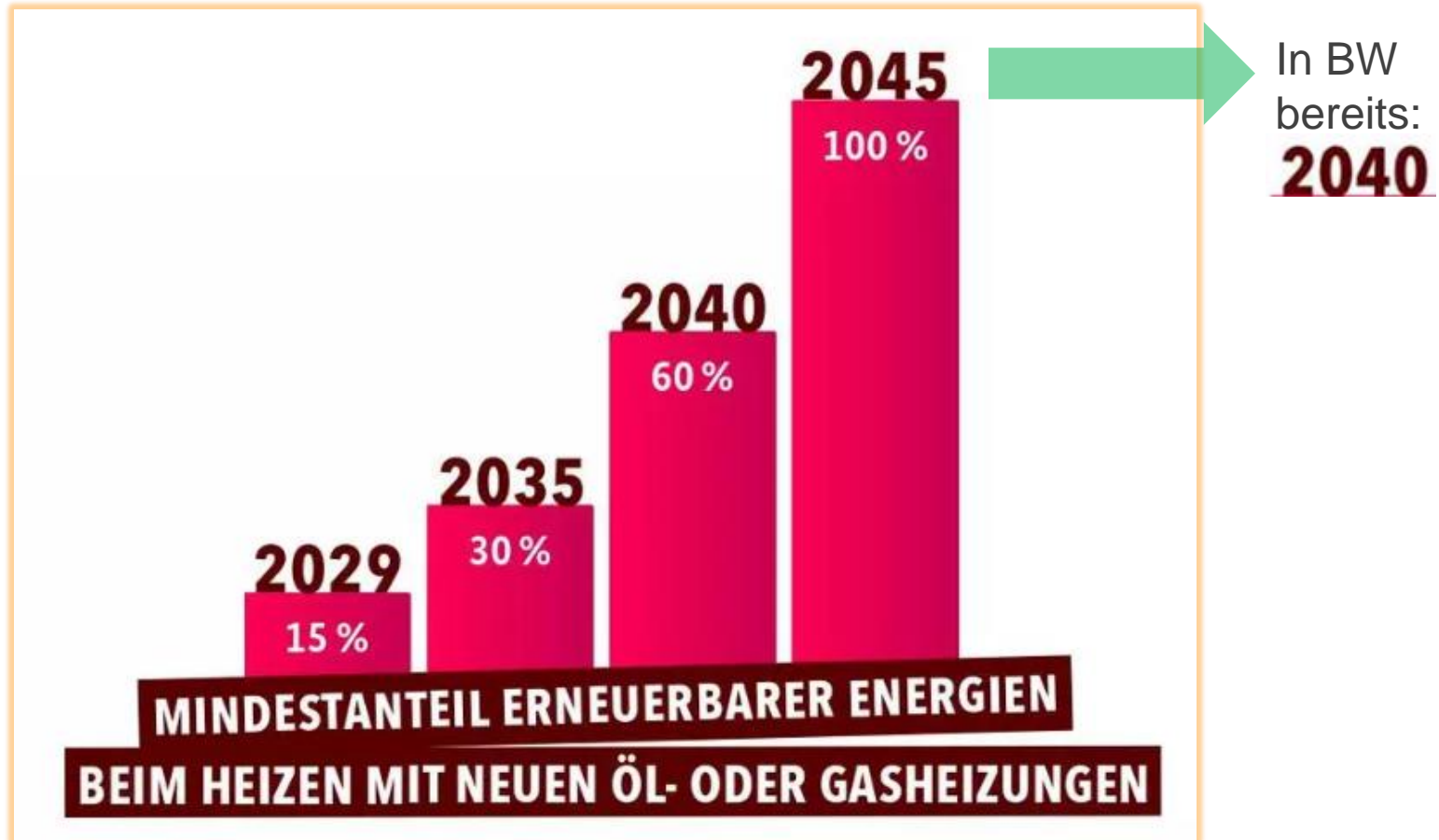


\* Bei Einbau einer Gas-/Ölheizung während der Übergangsphase muss ab 2029 ein steigender Mindestanteil für grüne Brennstoffe genutzt werden



# WAS IST BEI FOSSILEN HEIZUNGEN LAUT GEG ZU BEACHTEN?

- Stufenweise Nutzung erneuerbarer Energien (unabhängig von kommunaler Wärmeplanung)



# ÜBERSICHT ÜBER GÄNGIGE HEIZUNGSSYSTEME

- Wir unterscheiden:

- Fossile Heizungsarten

- Heizöl
- Erdgas



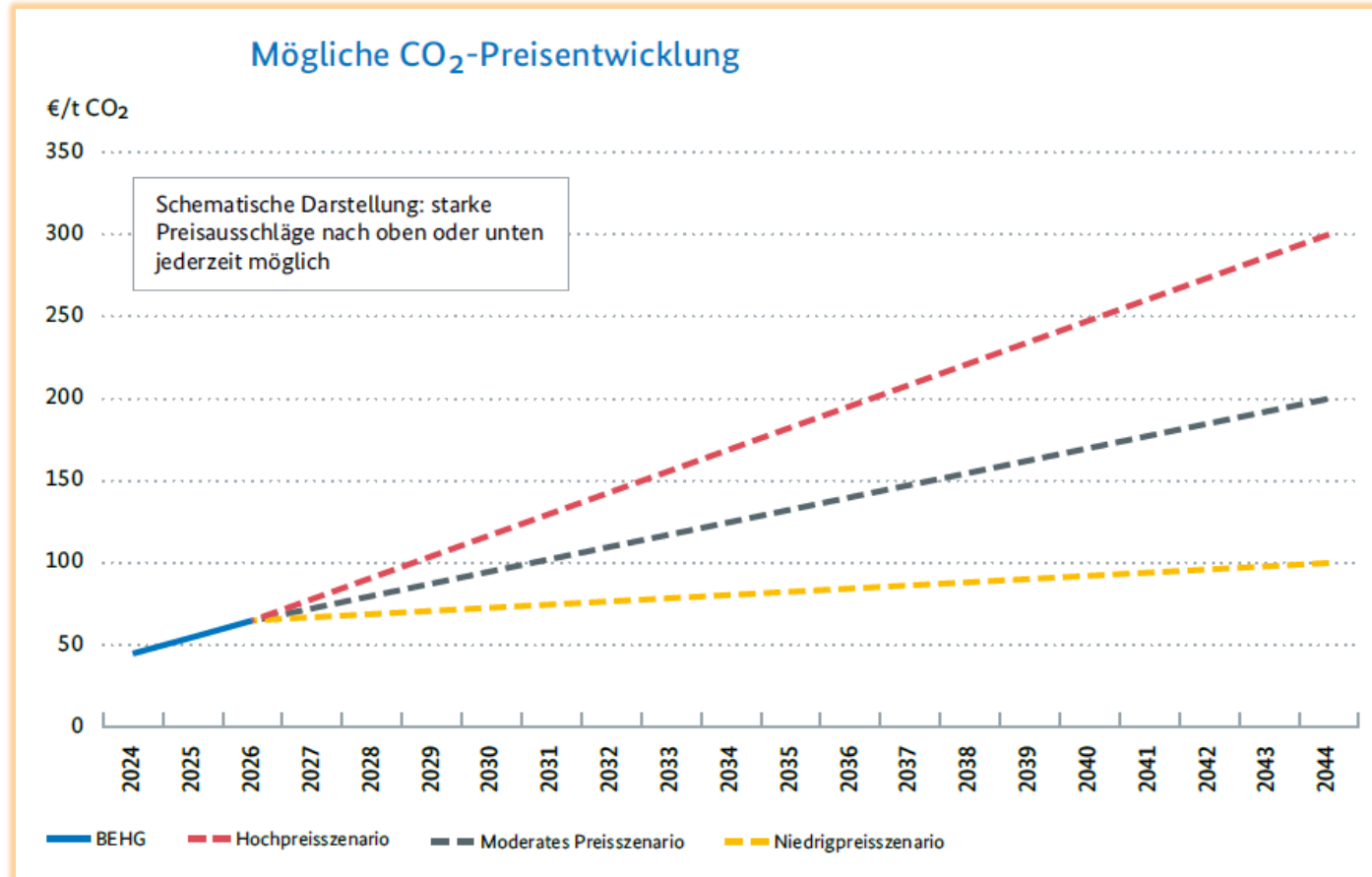
---

- Regenerative Heizungsarten

- Wärmepumpe
- Holzpellet/Stückholz/Hackschnitzel
- Solar
- Wärmenetz (Nah-/Fernwärme)
- Wasserstoff



# HINTERGRUND: CO<sub>2</sub>-BEPREISUNG

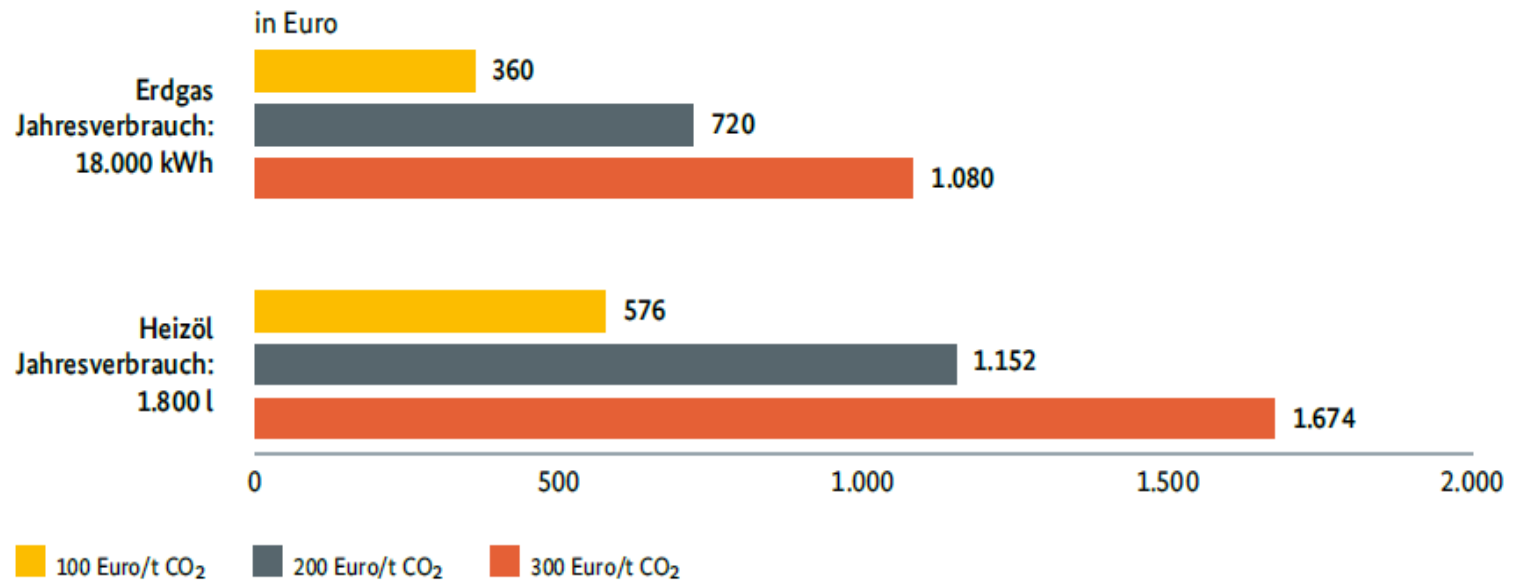


1.000 Liter Heizöl = ca. 2,7 Tonnen CO<sub>2</sub>

1.000 m<sup>3</sup> Erdgas = ca. 10.000 kWh Erdgas = ca. 2 Tonnen CO<sub>2</sub>

# HINTERGRUND: CO<sub>2</sub>-BEPREISUNG (2044)

## Mögliche jährliche Mehrkosten durch den CO<sub>2</sub>-Preis für einen 3-Personen-Haushalt





# FÖRDERUNG HEIZUNG

- Grundförderung
  - **30% Zuschuss**
  - für alle Wohn- und Nichtwohngebäude
  - allen privaten Hauseigentümern
  - Vermietern
  - Unternehmen
  - gemeinnützigen Organisationen
  - Kommunen



# FÖRDERUNG HEIZUNG

- **Klimageschwindigkeitsbonus**  
*Als Nachweis: Meldebescheinigung/Grundbuchauszug*
  - **20% Zuschuss**
  - Bei Austausch Gaszentral- und Biomasseheizungen (älter als 20 Jahre)
  - Bei Austausch Gasetagen-, Öl-, Kohle-, Nachtspeicher-Heizung
  - Alte Heizung muss noch funktionstüchtig sein
  - Nur für selbstnutzende Eigentümer (und die selbstgenutzte Wohneinheit)
  - Klimageschwindigkeitsbonus wird stufenweise reduziert:

Reduktion des Klimageschwindigkeits-Bonus						ab
bis zum	31.12.2028	31.12.2029 – 31.12.2030	31.12.2031 – 31.12.2032	31.12.2033 – 31.12.2034	31.12.2035 – 31.12.2036	01.01.2037
	<b>20 %</b>	<b>17 %</b>	<b>14 %</b>	<b>11 %</b>	<b>8 %</b>	<b>0 %</b>

# FÖRDERUNG HEIZUNG

- Einkommensbonus

*Als Nachweis: Einkommensteuerbescheide für 2. und 3. Jahr vor Antragstellung der Personen, die zum versteuernden Haushaltseinkommen beitragen*

- **30% Zuschuss**

- Für Eigentümer mit einem jährlich zu versteuernden Haushaltseinkommen von bis zu 40.000,- €
- Gilt nur für selbstgenutzte Wohneinheiten



# FÖRDERUNG HEIZUNG

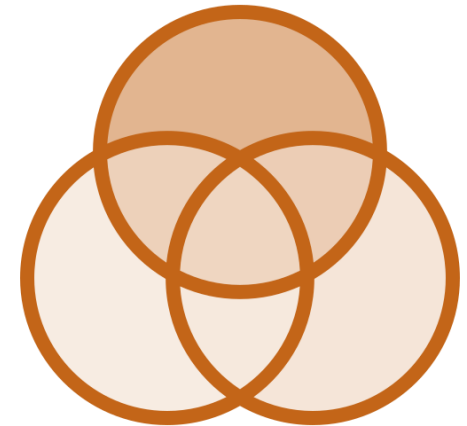
- Effizienzbonus
- **5% Zuschuss**
  - Für Wärmepumpen
  - Bei Wärmequelle: Erdreich, Wasser, Abwasser
  - Bei Wärmequelle Luft, wenn ein natürliches Kältemittel eingesetzt wird, z.B. Propan R290
- Emissionsminderungszuschlag
- **2.500€**
  - Für Biomasseheizungen bei Einhaltung des Emissionsgrenzwertes für Staub von max. 2,5 mg/m<sup>3</sup>.





# FÖRDERUNG HEIZUNG

- Kombination der Boni
- Die Zuschüsse/Boni sind kombinierbar (addierbar)
- Es besteht eine **Obergrenze von 70% Förderquote**
- Die Förderung nach BEG EM ist nicht mit allen Fördermitteln kumulierbar (z.B. EstG § 35c)



# FÖRDERUNG HEIZUNG

- **Förderfähige Ausgaben** (maximale Investitionskosten)
- Die Höchstgrenze der förderfähigen Ausgaben für den Heizungstausch beträgt:
  - 1. Wohneinheit: 30.000 €
  - 2. bis 6. Wohneinheit: jeweils 15.000 €
  - ab der 7. Wohneinheit: jeweils 8.000 €



# FÖRDERUNGEN – BEISPIEL

## Einzelmaßnahme Heizungstausch Einfamilienhaus mit Einliegerwohnung (2 Wohneinheiten)

- 1 Wohneinheit selbstgenutzt, 1 Wohneinheit vermietet
- Momentan: Gasheizung über 20 Jahre alt
- oder Ölheizung (egal welches Alter)

### Förderfähige Ausgaben für Wärmepumpe mit R290:

- 1. Wohneinheit: 30.000 €
- 2. Wohneinheit: 15.000 €
- Gesamt: 45.000 €

### Fördersatz (Zuschuss):

- 30% Grundförderung
- 20% Klimageschwindigkeitsbonus (nur für selbstgenutzte WE)
- 5% Effizienzbonus
- Zuschuss von 55% von 22.500€ = 12.375€
- Zuschuss von 35% von 22.500€ = 7.875€

**Gesamtzuschussbetrag**  
**= 20.250€**



Einfamilienhaus mit Einliegerwohnung

© Ingenieurbüro Kaucher GmbH

# FÖRDERUNGEN – BEISPIEL

## Einzelmaßnahme Heizungstausch Mehrfamilienhaus

- Nicht selbstgenutzt, komplett vermietet
- Momentan: Ölheizung
- oder Gasheizung (über 20 Jahre alt)

### Förderfähige Ausgaben für Wärmepumpe mit R290:

- 1. Wohneinheit: 30.000 €
- 2. Wohneinheit: 15.000 €
- 3. Wohneinheit: 15.000 €
- Gesamt: 60.000 €

### Fördersatz (Zuschuss):

- 30% Grundförderung
- 5% Effizienzbonus
- Zuschuss von 35% von 60.000 € = 21.000 €

**Gesamtzuschussbetrag**  
**= 21.000€**



Mehrfamilienwohnhaus

© Ingenieurbüro Kaucher GmbH



# FÖRDERUNGEN – WAS IST ZU BEACHTEN?

## Vorgehensweise Heizung (KfW)

- BzA Bestätigung zum Antrag durch Heizungsfachbetrieb oder Ingenieurbüro Kaucher GmbH
- Heizungsförderantrag durch Kunde (keine Antragstellung in Vollmacht möglich)
- Baubegleitung/Fördermittelbegleitung möglich
- BnD Bestätigung nach Durchführung durch Heizungsfachbetrieb oder Ingenieurbüro Kaucher GmbH
- Verwendungsnachweis durch Kunde
- Auszahlung



Anleitung und Video



© Ingenieurbüro Kaucher GmbH YouTube



# DACHDÄMMUNG





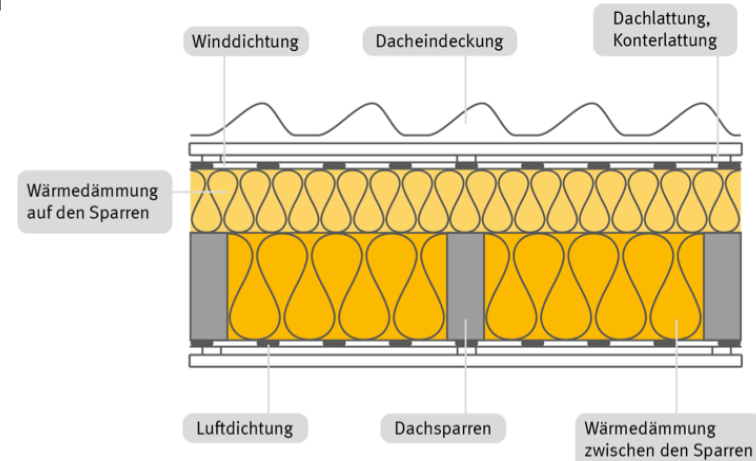
# DACHDÄMMUNG STEILDACH

## Förderfähige Kombination

- Wärmedämmung zwischen den Sparren und auf den Sparren (Kombidämmung)
- Dämmschicht wird im Zuge einer Neueindeckung zwischen die Sparren und auf die Sparren verlegt
- Durchgehende Dämmschicht durch Aufsparrendämmung gewährleistet wärmebrückenminimierte Konstruktion
- U-Wert 0,14 W/(m<sup>2</sup>K) förderfähig



© Linzmeier

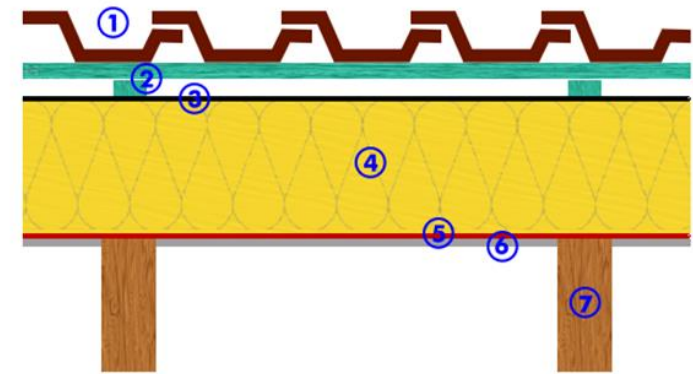


© vzbv

# DACHDÄMMUNG STEILDACH

## Förderfähiger Aufbau

- Aufsparrendämmsystem
- Vorteile: Schnelle und wirtschaftliche Ausführung
- Nachteile: Hoher Dachaufbau, optisch unvorteilhaft, bei Dachgauben nur eingeschränkt möglich
- U-Wert 0,14 W/(m<sup>2</sup>K) förderfähig



1=Dacheindeckung  
2=Lattung mit Konter  
3=Unterdeckbahn o.ä.  
4=Dämmung  
5=Dampfbremse

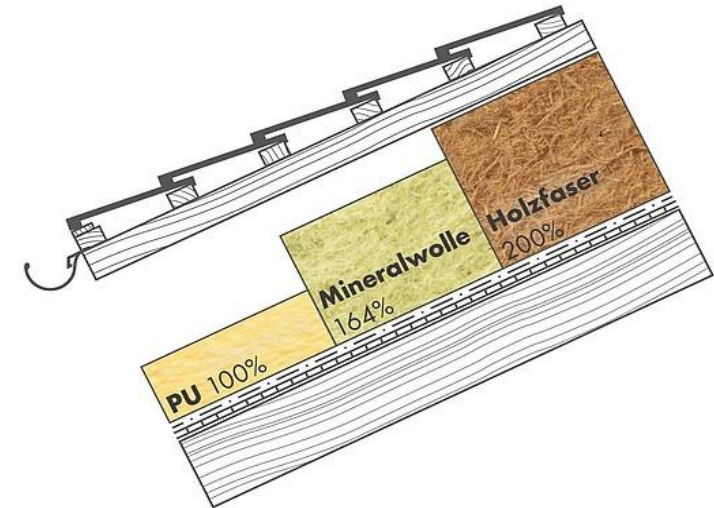
6=Sichtschalung  
7=Dachsparren (sichtbar)

© vzbv

# DACHDÄMMUNG

## Dämmmaterialien

- PUR oder PIR Hartschaumdämmplatten
- Resol (Phenolharzdämmstoff)
- Mineralische Faserdämmstoffe (Platten, Schüttung)
- Zellulosedämmung (Platten, Schüttung)
- Pflanzliche Faserdämmstoffe (Platten)
- Holzfaserdämmplatten
- Bei Flachdach meist Einsatz von PU-Material



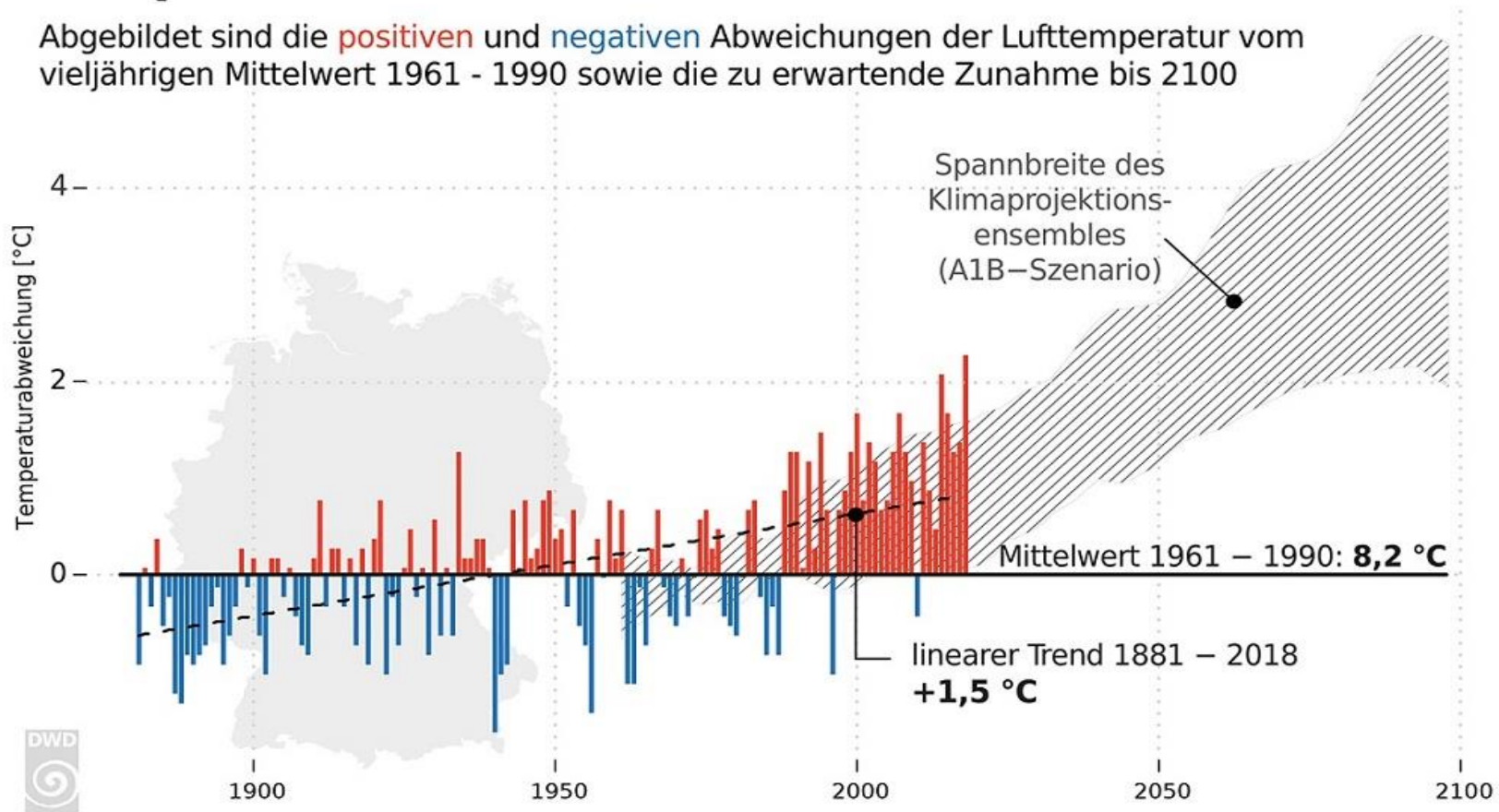
© Ingenieurbüro Kaucher GmbH

© vzbv

# BAULICHER HITZESCHUTZ

## Temperaturverlauf in Deutschland seit 1881

Abgebildet sind die **positiven** und **negativen** Abweichungen der Lufttemperatur vom vieljährigen Mittelwert 1961 - 1990 sowie die zu erwartende Zunahme bis 2100



© DWD [www.dwd.de/klima](http://www.dwd.de/klima)



# SOMMERLICHER WÄRMESCHUTZ

- Sommerlicher Wärmeschutz wird immer wichtiger
- Nachträgliche Wärmedämmung von Dachflächen und Außenwänden
- Maßnahmen zur Abdichtung der Gebäudehülle
- Konstruktive Verschattung
- Äußerer Sonnenschutz
- Nachträgliche Dachbegrünung
- In Zukunft: Mehr Energie zur Gebäudekühlung, als zur Gebäudebeheizung notwendig

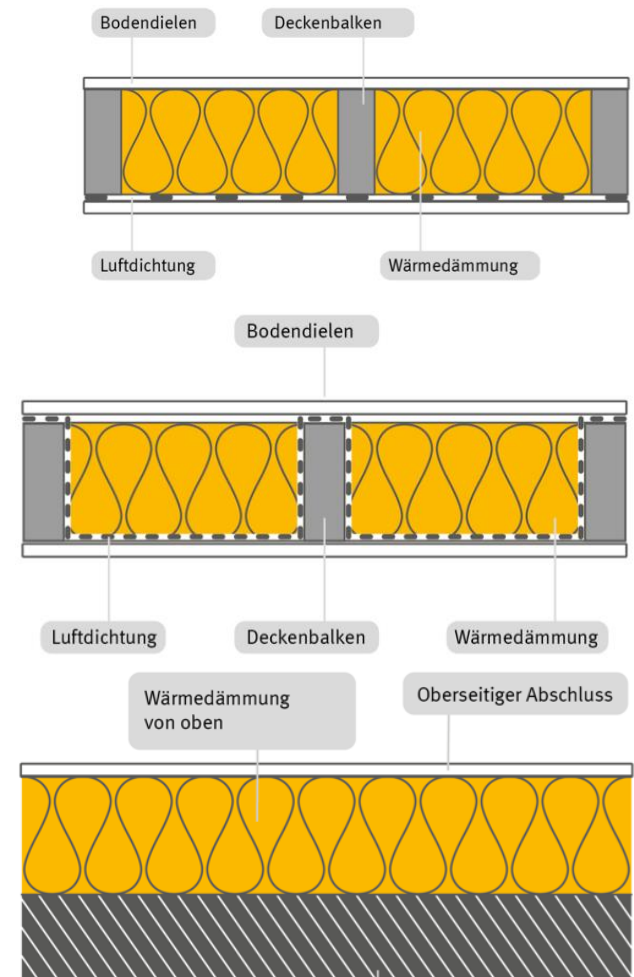


© Ingenieurbüro Kaucher GmbH

# DECKENDÄMMUNG (OBERSTE GESCHOSSDECKE)

## Wärmedämmung der obersten Geschossdecke

- Dämmung Holzdecke von unten
- Dämmung Holzdecke von oben
- Dämmung massiver Decke
- Auch förderfähig und im EWärmeG anrechenbar

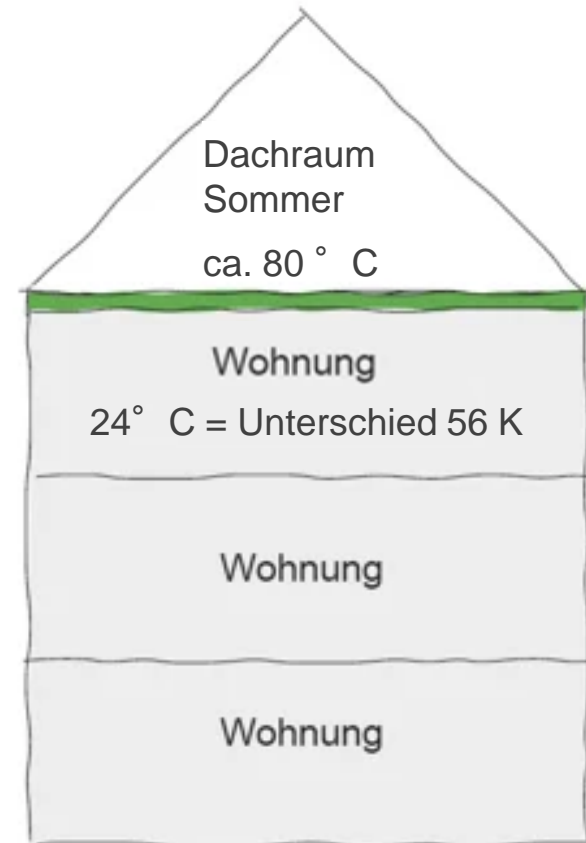


© vzbv

# DECKENDÄMMUNG (OBERSTE GESCHOSSDECKE)

## Sommerlicher Wärmeschutz

- Bei der Dämmung der obersten Geschossdecke ohne Dachdämmung ist der sommerliche Wärmeschutz nicht ausreichend.
- Hohe Temperaturunterschiede zwischen Dachraum und darunterliegendem Wohnraum



© Ingenieurbüro Kaucher GmbH

# PHOTOVOLTAIKPFLICHT BEI GRUNDLEGENDER DACHSANIERUNG

- Pflicht bei grundlegender Dachsanierung seit 1. Januar 2023
- Im Regelfall: Modulfläche 60 % der Dachfläche
- Ausrichtung nach Süd, Ost, West
- Momentan keine Zuschussförderprogramme (nur Kredit KfW 270/L-Bank)
- Anlagenbetreiber spart derzeit Umsatzsteuer



© Praxisleitfaden PV Ministerium für  
Umwelt, Klima und Energiewirtschaft  
Baden-Württemberg



# FENSTERTAUSCH



# FENSTERTAUSCH

## Fenster/Haustüren

- Mangelnde Mehrfachverglasung
- Mangelhafte oder fehlende Dichtungen
- Veraltete Rahmen
- Fehlender Lärmschutz
- Fehlender Einbruchschutz
- Idealerweise im Zusammenhang mit Fassadendämmung



© Ingenieurbüro Kaucher GmbH



# FENSTERTAUSCH

## Fenster/Haustüren

- Auswahl der richtigen Verglasung angepasst an die Gebäudehülle
- U-Wert der Wand muss besser sein, als der U-Wert der Verglasung
- Außenfenster förderfähig ab  $U_w=0,95 \text{ W}/(\text{m}^2\text{K})$
- Haustür förderfähig ab  $U_d=1,30 \text{ W}/(\text{m}^2\text{K})$
- Dachfenster förderfähig ab  $U_w=1,00 \text{ W}/(\text{m}^2\text{K})$
- Auch Verschattungseinrichtungen förderfähig



© Dreifachverglasung

# FASSADENDÄMMUNG

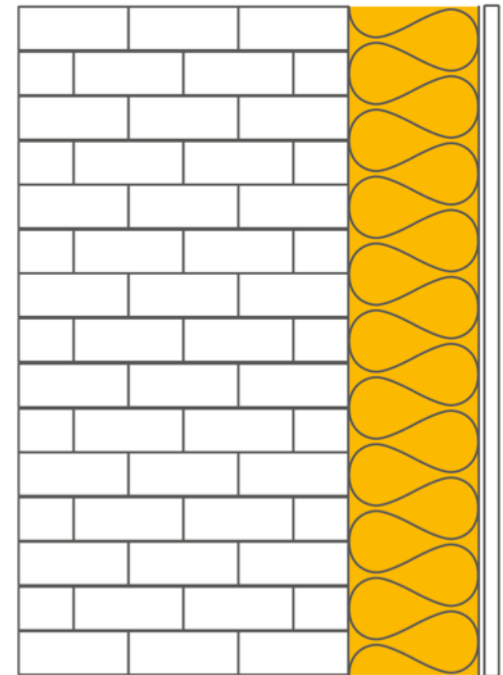




# FASSADENDÄMMUNG

## Wärmedämmverbundsystem (WDVS)

- Hohe Energieeinsparung
- Verbesserter Wohnkomfort
- Schallschutz
- Optische Gestaltungsmöglichkeiten
- Wertsteigerung



© vzbv

# FASSADENDÄMMUNG

## Dämmmaterialien

- Polystyrol (EPS, „Styropor“)
- Resol (Phenolharzdämmstoff)
- Mineralische Faserdämmstoffe (Glaswolle, Steinwolle)
- Holzfaserdämmplatten



© Spiegel Wissenschaft, dpa



© sto



© Ingenieurbüro Kaucher GmbH



© Steico SE

# FASSADENDÄMMUNG

## Dämmsysteme

- Vorgehängte Fassade
  - Unterkonstruktion aus Holz oder Alu
  - Hinterlüftung
- Verklankerte Fassade
  - Vorgemauerte Wand
  - Dämmung des Zwischenraumes
  - Dämmklinker
- Innendämmung
  - separate Betrachtung



© Ingenieurbüro Kaucher GmbH



© Ingenieurbüro Kaucher GmbH



© Spenner/shutterstock.com



© Ingenieurbüro Kaucher GmbH



**Energieberatungen**  
Ingenieurbüro Kaucher GmbH



# KELLERDECKENDÄMMUNG





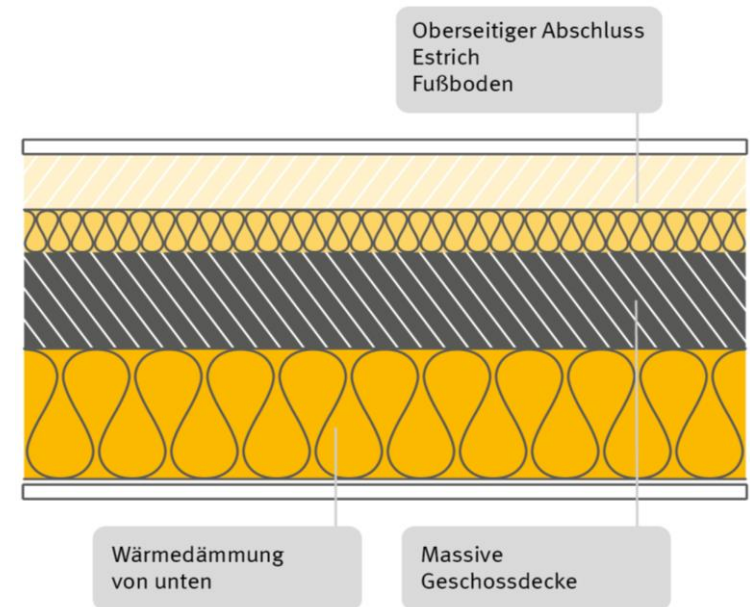
# KELLERDECKENDÄMMUNG

## Wärmedämmung der Kellerdecke

- Einbau einer Dämmschicht unter der Decke
- Verkleben und/oder mechanische Befestigung
- Mineralische Fasern (Glaswolle, Steinwolle)
- Polystyrol-Hartschaum
- Mineralfaserplatten



© Ingenieurbüro Kaucher GmbH



© vzbv

# KFW-EFFIZIENZHAUS



# EFFIZIENZHAUS

## Komplettsanierung in einem Zuge

- Alle bisher vorgestellten Maßnahmen
- Regenerative Heiztechnik
  - Wärmepumpe
  - Holzpellets
  - Regenerative Fernwärmeheizung
  - Photovoltaik



© Ingenieurbüro Kaucher GmbH beim ZDF Morgenmagazin



© Ingenieurbüro Kaucher GmbH beim ZDF Morgenmagazin



# FÖRDERMITTEL OPTIMAL NUTZEN



# FÖRDERÜBERSICHT KFW-EFFIZIENZHAUS

Je besser die Effizienzhaus-Stufe Ihrer Immobilie nach Sanierung, desto höher der Tilgungszuschuss:

Effizienzhaus	Tilgungszuschuss in % je Wohneinheit <sup>i</sup>	Betrag je Wohneinheit <sup>i</sup>
Effizienzhaus 40	20 % von max. 120.000 Euro Kreditbetrag	bis zu 24.000 Euro
Effizienzhaus 40 Erneuerbare-Energien-Klasse	25 % von max. 150.000 Euro Kreditbetrag	bis zu 37.500 Euro
Effizienzhaus 55	15 % von max. 120.000 Euro Kreditbetrag	bis zu 18.000 Euro
Effizienzhaus 55 Erneuerbare-Energien-Klasse	20 % von max. 150.000 Euro Kreditbetrag	bis zu 30.000 Euro
Effizienzhaus 70	10 % von max. 120.000 Euro Kreditbetrag	bis zu 12.000 Euro
Effizienzhaus 70 Erneuerbare-Energien-Klasse	15 % von max. 150.000 Euro Kreditbetrag	bis zu 22.500 Euro
Effizienzhaus 85	5 % von max. 120.000 Euro Kreditbetrag	bis zu 6.000 Euro
Effizienzhaus 85 Erneuerbare-Energien-Klasse	10 % von max. 150.000 Euro Kreditbetrag	bis zu 15.000 Euro
Effizienzhaus Denkmal	5 % von max. 120.000 Euro Kreditbetrag	bis zu 6.000 Euro
Effizienzhaus Denkmal Erneuerbare-Energien-Klasse	10 % von max. 150.000 Euro Kreditbetrag	bis zu 15.000 Euro

Den Tilgungszuschuss schreiben wir Ihnen nach Abschluss Ihres Vorhabens gut. Eine Barauszahlung oder Überweisung ist nicht möglich.

Für die Sanierung eines „Worst Performing Buildings“ (WPB) erhalten Sie 10 % Extra-Tilgungszuschuss

## 1. Annuitätendarlehen

Beim Annuitätendarlehen zahlen Sie in den ersten Jahren (tilgungsfreie Anlaufzeit) nur Zinsen – danach gleich hohe monatliche Annuitäten <sup>i</sup>.

Laufzeit	Zinsbindung <sup>i</sup>	Tilgungsfreie Anlaufzeit <sup>i</sup>	Sollzins pro Jahr (effektiver Jahreszins <sup>i</sup> )
4 bis 10 Jahre	10 Jahre	1 bis 2 Jahre	1,08 % ( 1,09 %)
11 bis 20 Jahre	10 Jahre	1 bis 3 Jahre	1,80 % ( 1,82 %)
21 bis 30 Jahre	10 Jahre	1 bis 5 Jahre	1,98 % ( 2,00 %)


## 2. Endfälliges Darlehen

Beim endfälligen Darlehen zahlen Sie während der gesamten Laufzeit nur die Zinsen und am Ende den kompletten Kreditbetrag in einer Summe zurück.

Laufzeit und Zinsbindung	Sollzins pro Jahr (effektiver Jahreszins <sup>i</sup> )
4 bis 10 Jahre	2,06 % ( 2,08 %)

# FÖRDERÜBERSICHT BAFA-EINZELMAßNAHMEN

**Förderung Sanierung Wohngebäude**  
**2024** BAFA und KfW (BEG) – Stand 04.01.2024



**Ingenieurbüro M. Kaucher GmbH**  
DIE ENERGIEPROFIS - Silberstr. 22, 75203 Kö.-Stein  
Tel: 07232 4363 0176 47123451  
mail@info-kaucher.de  
www.zukunftenergie24.de www.maka-energieprofis.de

Sanierungsvorhaben	BAFA	KfW
<b>Gebäudehülle</b> Dämmung Dach / Fassade / Keller Austausch Fenster / Haustür Sonnenschutz	<b>BEG EM</b> Basisförderung 15% Zuschuss max. Invest 30.000€ pro WE/Jahr Mit Sanierungsfahrplan iSFP: + 5% iSFP-Bonus (=20% Zuschuss) max. Invest 60.000€ pro WE/Jahr	<b>BEG EM</b> + Ergänzungskredit max. 120.000€ pro WE
<b>Heizungstechnik</b> Wärmepumpe / Biomasse Solarthermie / Brennstoffzelle Wasserstofffähige Heizung Wärmenetzanschluss		<b>BEG-EM</b> Basisförderung 30 % Zuschuss + 20 % Geschwindigkeitsbonus + 30 % Einkommensbonus + 5 % Effizienzbonus (Wärmepumpe) + pauschaler Zuschlag von 2.500 € (Emissionsminderungszuschlag) max. Invest 30.000€ 1. WE, je 15T€ ab 2. WE, je 8T€ ab 7. WE max. 70 % Zuschuss inkl. Boni + Ergänzungskredit max. 120.000€ pro WE
<b>Heizungsoptimierung</b> zur Effizienzverbesserung	Basisförderung 15 % Zuschuss max. Invest 30.000€ pro WE/Jahr Mit Sanierungsfahrplan iSFP: + 5 % iSFP-Bonus (=20% Zuschuss) max. Invest 60.000€ pro WE/Jahr	+ Ergänzungskredit max. 120.000€ pro WE
<b>Anlagentechnik</b> Lüftungsanlage / Smart Home	Basisförderung 15 % Zuschuss max. Invest 30.000€ pro WE + Jahr Mit Sanierungsfahrplan iSFP: + 5 % iSFP-Bonus max. Invest 60.000€ pro WE + Jahr	+ Ergänzungskredit max. 120.000€ pro WE



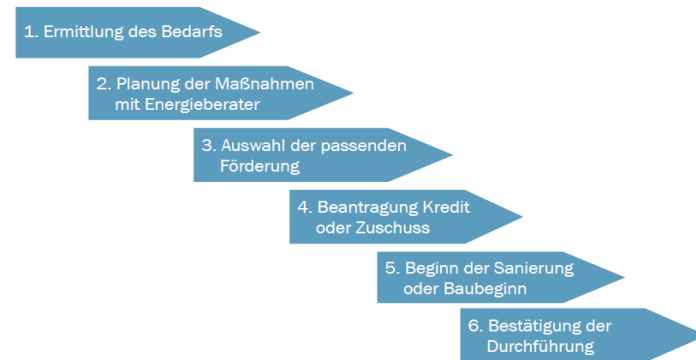
# FÖRDERÜBERSICHT BAFA-EINZELMAßNAHMEN

<b>Komplettsanierung zum Effizienzhaus</b> Kredit mit Zinssatz von ca. 0,2 % - 2%, tagesaktuell, je nach Laufzeit	-	<b>BEG WG 261 – Zins <a href="http://www.kfw.de/261">www.kfw.de/261</a></b> Förderkredit von 5 % bis 25 % Tilgungszuschuss je nach Effizienzhaus z.B. KfW Effizienzhaus 85: 5% z.B. KfW Effizienzhaus 70: 10% z.B. KfW Effizienzhaus Denkmal: 5% + 5 % Erneuerbare-Energien-Klasse (EE) + 10% Bonus für Worst Performing Building
<b>Baubegleitung (Energieberater)</b> Fördermittelbegleitung	<b>BEG EM</b> bis zu 50 % Zuschuss	<b>BEG WG 261 / BEG EM</b> 50 % (Tilgungs-)Zuschuss
<b>Energieberatung</b> Sanierungsfahrplan iSFP	<b>EBW (iSFP)</b> 1-2 WE: 1.300€ / ab 3 WE: 1.700€	-
<b>Anlagen zur Stromerzeugung</b> z.B. Photovoltaik	-	<b>Erneuerbare Energien Standard 270</b> Kredit – Zins siehe: <a href="http://www.kfw.de/270">www.kfw.de/270</a>
<b>Altersgerechter Umbau</b> Barriereabbau/Einbruchschutz	-	<b>Altersgerecht Umbauen 159</b> Kredit – Zins siehe: <a href="http://www.kfw.de/159">www.kfw.de/159</a>
<p><small>Geschwindigkeitbonus: 20 % bei Austausch Gaszentral-, Biomasse- (älter als 20 J.) / Gasetagen-, Öl-, Kohle-, Nachtspeicher-Heizung (nur selbstnutzende Eigentümer)</small>  <small>Einkommensbonus: 30 % bei zu versteuerndem Haushaltseinkommen bis 40.000€ (nur selbstnutzende Eigentümer)</small>  <small>Effizienzbonus: 5 % bei Wärmequelle Wasser, Erdreich, Abwasser oder Einsatz natürlicher Kältemittel (z.B. Propangas)</small>  <small>Ergänzungskredit: Bei Haushaltseinkommen bis 90.000€ Zinsvorteil bis zu 2,5 % (nur selbstnutzende Eigentümer)</small>  <small>Worst Performing Building: Sanierungszustands des Gebäudes muss zu den schlechtesten 25 % gehören (Energieausweis als Nachweis erforderlich) (erst ab Effizienzhaus 70 EE)</small>  <small>Zusätzlich stehen in einigen Bundesländern und Kommunen Zuschüsse oder zinsgünstige Kredite für Sanierung oder erneuerbare Energien zur Verfügung. Alle Angaben ohne Gewähr.</small></p>		

# FÖRDERUNGEN – WAS IST ZU BEACHTEN?

## Vorgehensweise zur Förderung

- Antragstellung vor Baubeginn
- Antragstellung durch Ingenieurbüro Kaucher GmbH
- Technische Projektbeschreibung, Dämmstärken, U-Werte
- Baubegleitung/Fördermittelbegleitung
- Technischer Projektnachweis, Rechnungssichtung, Unternehmererklärungen etc.
- Verwendungsnachweis
- Auszahlung



© Ingenieurbüro Kaucher GmbH

# FÖRDERÜBERSICHT BAFA-EINZELMAßNAHMEN

- Fachplanung/Baubegleitung
  - **50 % Zuschuss**
  - Für förderfähige Ausgaben, die durch einen Energie-Effizienz-Experten entstehen.
  - Voraussetzung ist, dass keine vertragliche Beziehung zum ausführenden Fachunternehmen besteht (Unabhängigkeit).
  - Die Höchstgrenze der förderfähigen Ausgaben für Baubegleitung/Fachplanung beträgt:
    - Ein- und Zweifamilienhaus: 5.000 €
    - Bei Mehrfamilienhäusern ab drei Wohneinheiten: 2.000 €
    - pro Wohneinheit, insgesamt maximal 20.000 €



# FÖRDERUNGEN – BEISPIEL

## Nachträgliche Wärmedämmung von Dachflächen und Außenwänden im Einfamilienhaus



### Kosten:

- Sanierungsmaßnahmen (max.): 60.000 Euro pro WE
- Energetische Baubegleitung: 3.000 Euro

© Ingenieurbüro Kaucher GmbH

Förderung als Zuschuss in der BEG Einzelmaßnahmen:

15 Prozent Zuschuss als Einzelmaßnahme:	9.000 Euro
20 Prozent Zuschuss mit <b>Sanierungsfahrplan-Bonus</b> :	12.000 Euro
Mit energetischer Fachplanung und Baubegleitung : + 50 Prozent Zuschuss:	1.500 Euro

**Gesamtbeispiel Zuschuss: 13.500 Euro**



# ERGÄNZUNGSKREDIT

- Zinsvergünstigter Kredit – KfW-Programm 358/359
  - Das Angebot steht Antragstellenden mit einem zu versteuernden Haushaltsjahreseinkommen von bis zu 90.000 € vergünstigt zur Verfügung.
  - Die Höchstgrenze der förderfähigen Ausgaben in der Kreditförderung beträgt 120.000 € pro Wohneinheit und wird über die Hausbank abgewickelt.

Laufzeit	Zinsbindung ⓘ	Tilgungsfreie Anlaufzeit ⓘ	Sollzins pro Jahr (effektiver Jahreszins ⓘ)
4 bis 5 Jahre	5 Jahre	1 Jahr	0,01 % ( 0,01 %)
6 bis 10 Jahre	10 Jahre	1 bis 2 Jahre	0,22 % ( 0,22 %)
11 bis 25 Jahre	10 Jahre	1 bis 3 Jahre	1,28 % ( 1,29 %)
26 bis 35 Jahre	10 Jahre	1 bis 5 Jahre	1,44 % ( 1,45 %)

- Tagesaktuelle Änderungen möglich: siehe [www.kfw.de/358](http://www.kfw.de/358) (Stand 20.09.2024)

# FÖRDERUNGEN – BEISPIEL

## Energetische Sanierung eines Worst Performing Building von 1960 als Effizienzhaus 70 EE

**KFW**



### Kosten:

- Sanierungsmaßnahmen (max.): 150.000 Euro pro WE
- Energetische Baubegleitung: 6.000 Euro

© Ingenieurbüro Kaucher GmbH

Förderung als Darlehen mit Tilgungszuschuss in BEG WG:

15 Prozent als Effizienzhaus 70EE: 22.500 Euro

Mit energetischer Fachplanung und Baubegleitung :  
+ 50 Prozent: 3.000 Euro

10 Prozent WPB-Bonus 15.000 Euro

**Gesamtbeispiel Tilgungszuschuss: 40.500 Euro**

# ENERGIEBERATUNG - MIT DEM SANIERUNGSFAHRPLAN ZUM ZIEL

- Wohngebäude Schritt für Schritt über einen längeren Zeitraum durch aufeinander abgestimmte Maßnahmen umfassend energetisch saniert werden kann
- Unverbindliche Sanierungsvorschläge
- Vorteile bei späteren Förderanträgen
- Berechnung des Heizwärmebedarfs des Gebäudes (kWh)
- Förderung iSFP
  - 650 Euro bei Ein- oder Zweifamilienhäusern
  - 850 Euro bei Wohngebäuden ab drei Wohneinheiten



# VIELEN DANK FÜR IHRE AUFMERKSAMKEIT!

Im Anschluss stehen wir für Einzelgespräche bereit.

## Energieberatungen Ingenieurbüro Kaucher GmbH

**Tel: 07232 4363**

**mail@info-kaucher.de**

**www.zukunftenergie24.de www.maka-energieprofis.de**





### **Haftung für Inhalte**

Wir bemühen uns die Inhalte unserer Seite aktuell zu halten. Trotz sorgfältiger Bearbeitung bleibt eine Haftung ausgeschlossen.

### **Haftung für Links**

Unser Angebot enthält Links zu externen Webseiten Dritter, auf deren Inhalte wir keinen Einfluss haben. Für die Inhalte der verlinkten Seiten ist stets der jeweilige Anbieter oder Betreiber der Seiten verantwortlich. Für die Inhalte und die Richtigkeit der Informationen verlinkter Websites fremder Informationsanbieter wird keine Gewähr übernommen.

Die verlinkten Seiten wurden zum Zeitpunkt der Verlinkung auf mögliche Rechtsverstöße OHNE BEANSTANDUNG überprüft. Bei bekannt werden von Rechtsverletzungen werden wir derartige Links umgehend entfernen.

### **Urheberrecht**

Die durch die Seitenbetreiber erstellten Inhalte und Werke auf diesen Seiten unterliegen dem deutschen Urheberrecht. Die Vervielfältigung, Bearbeitung, Verbreitung und jede Art der Verwertung außerhalb der Grenzen des Urheberrechtes bedürfen der schriftlichen Zustimmung des jeweiligen Autors bzw. Erstellers.

## **Impressum**

Ingenieurbüro M. Kaucher GmbH  
Silcherstraße 22  
75203 Königsbach-Stein

mail@info-kaucher.de  
www.maka-energieprofis.de

 80 MILLIONEN GEMEINSAM FÜR  
**ENERGIEWECHSEL**

